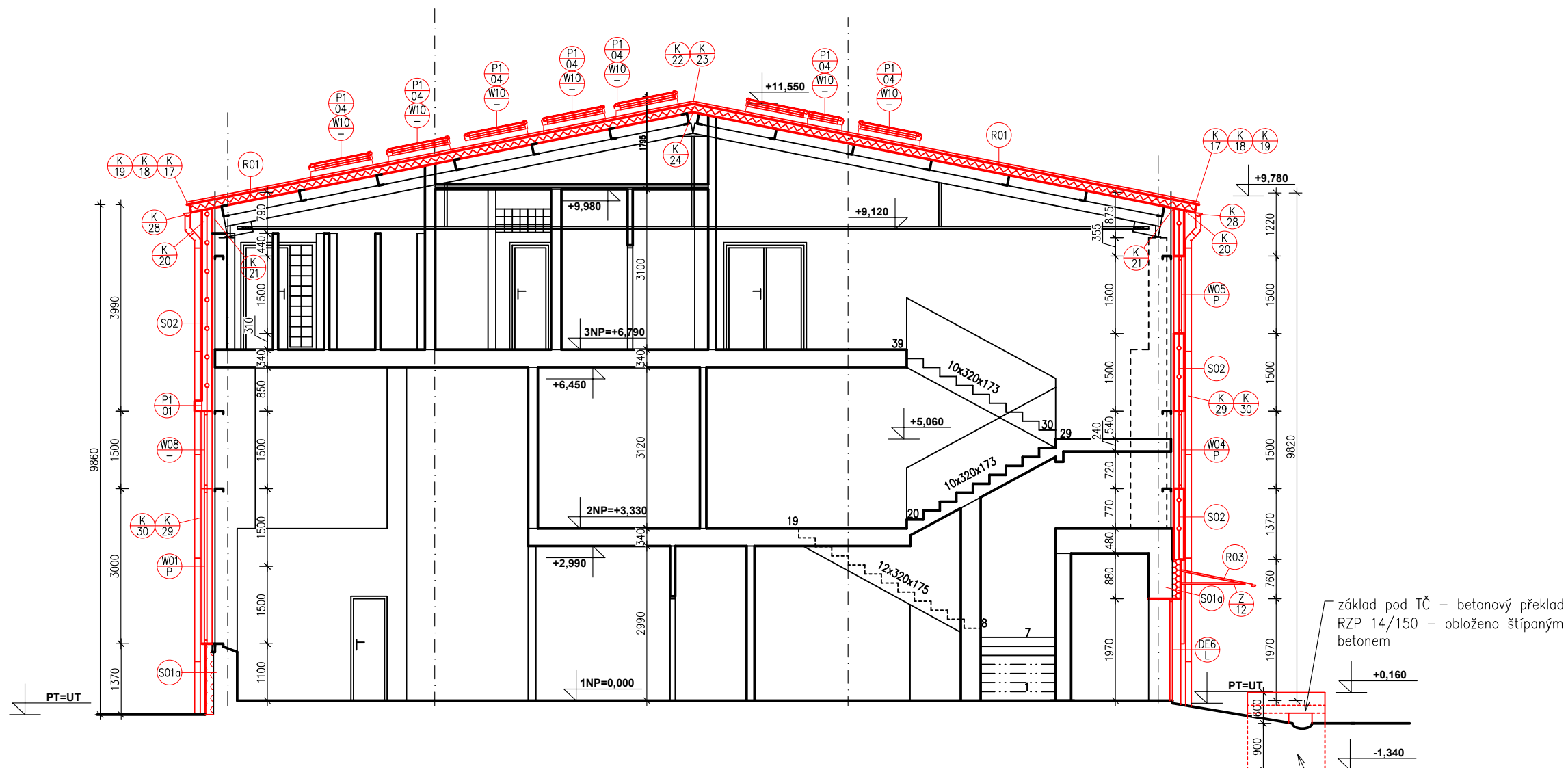


Pohled severovýchodní



Řez A-A

LEGENDA MATERIÁLŮ

- STÁVAJÍCÍ KONSTRUKCE (ZDIVO Z CDM NEBO PLYNOSILIKATŮ)
- PŘEDPOKLÁDANÉ KONSTRUKCE – NENÍ MOŽNÉ ZAMĚŘIT
- NOVÉ KONSTRUKCE
- TEPELNÁ IZOLACE Z MINERÁLNÍ VATY ($\lambda=0,035W/mK$)
- ŠEDÁ TEPELNÁ IZOLACE Z EPS VHDNÁ NA SOKLOVÉ OBLASTI ($\lambda=0,032W/mK$)
- SENDVIČOVÉ TEPELNÉ IZOLAČNÍ STĚNOVÉ PANELE S VÝPLNÍ Z IPN, součinitel prostupu tepla $0,22W/mK$, tl. 200mm
- SENDVIČOVÉ TEPELNÉ IZOLAČNÍ STĚNOVÉ PANELE S VÝPLNÍ Z IPN, součinitel prostupu tepla $0,22W/mK$, tl. 200mm
- SENDVIČOVÉ TEPELNÉ IZOLAČNÍ STŘEŠNÍ PANELE S VÝPLNÍ SE SOUČinitelem TEPELNÉ VODIVOSTI $0,019W/mK$, součinitel prostupu tepla $U=0,12W/m^2K$, tl. 160mm
- ZDIVO ZE ZTRACENÉHO BEDNĚNÍ TL. 200MM VYZTUŽENO A ZALITO BETONEM

POZNÁMKA:

- pozn. č.1 nová okna budou kotvena certifikovaným systémem, zhotovitel předloží výrobní dokumentaci, statický posudek rámu včetně systémového kotvení oken
- pozn. č.2 specifikace, umístění a rozměry otvorů je nutné před zahájením výroby vyplnit otvory doměřit dle skutečného stavu
- pozn. č.3 před započatím prací na zateplovacím systému je potřeba analyzovat stav podkladu a použitelnost zvoleného systému (veškeré podmínky, které musí zateplovací podklad splňovat, udává výrobce systému zateplení). Zhotovitel zajistí minimálně tyto průzkumy a zkoušky podkladu: nasycení zdvo vodou a množství zasetení, odtrhovou zkoušku na lepicí tmel a tahovou zkoušku na kotvicí materiál.
- pozn. č.4 venkovní ostění a nadpraží zdvo bude zatepleno TI z EPS přesahující přes rám o min. tl. 30mm o stejných vlastnostech jako jsou vlastnosti TI ve stejné výškové úrovni. Venkovní parapety budou zatepleny TI z EPS min. tl. 40mm s uzavřenou strukturou nebo XPS. Tepelný izolant pod parapety bude lepen celoplošně. V detailu osazení a zateplení ostění otvorových výplní budou dle technologických postupů výrobce použity vnější a vnitřní začítovací lišty, parotěsná a paropropustná okenní páska, spára mezi rámem otvorové výplně a ostěním bude vyplněna PUR pěnou. Lemování otvorů v nadpraží dveří v omlíce výztužnou sítovinou pod úhlem 45° v každém rohu.
- pozn. č.5 ETICS bude proveden dle technologických pokynů a dle platných ČSN, tzn. včetně zkoušek soudržnosti s podkladem, včetně všech doplňků, atd.)
- pozn. č.6 po osazení nových oken bude na vnitřním ostění doplněn obklad podobného vzhledu jako je stávající.
- pozn. č.7 okna, dveře, klempířské a zámečnické výrobky budou podrobně popsány v příslušných výpisech ve vyšším stupni PD
- pozn. č.8 projektant si vyhrazuje právo na základě nově zjištěných poznatků upravit navrhané řešení
- pozn. č.9 při aplikaci určitého systému (malby, nátěry, omítky, podlahy, obklady a pod.) nutno dodržovat veškerá technologická pravidla tohoto systému a platné ČSN
- pozn. č.10 veškeré svlé se nosné i nenosné konstrukce musí splňovat minimální požární odolnost udanou v projektu PBR. Veškeré prostupy přes požární dělící konstrukce budou utěsněny požárními uspávkami nebo požárními manžetami od certifikovaných dodavatelů s požadovanou požární odolností.
- pozn. č.11 veškeré prostupy profesí musí být provedeny v souladu s jednotlivými PD profesí.
- pozn. č.12 v rámci bezpečnosti práce stavba zajistí veškeré odkryté prostupy proti pádu osob dle platné ČSN
- pozn. č.13 jelikož nebylo možné v plném rozsahu prohlédnout nosné konstrukce stropu a nepřístupné sklady střechy, projektant si vyhrazuje právo změnit navrhané řešení v případě nepředvídatelných událostí
- pozn. č.14 rozmístění FV panelů řeší příslušná část PD. podrobnosti budou řešeny ve vyšším stupni PD
- pozn. č.15 rozmístění sněhových zachytávačů a bezpečnostních prvků zabraňujících pádu osob bude řešeno ve vyšším stupni PD

HLAVNÍ PROJEKTANT:

ENERGY BENEFIT
Energy Benefit Centre a.s.
Křenova 438/3, 162 00 Praha 6
tel.: +420 270 003 300
e-mail: kontakt@energy-benefit.cz
internet: www.energy-benefit.cz

ZPRACOVATEL ČÁSTI:

vypracoval:
Ing. Světlana Trejtnarová
Zodpovědný projektant:
Ing. Světlana Trejtnarová

PROJEKT:

Snížení energetické náročnosti SŠTŘ Nový Bydžov – dílny SPV Hlušice
pozemek č. st. 1/10 v KU Hlušice

STAVEBNÍK:

Střední škola technická a řemeslná
Dr.M. Tyrše 112, 504 01 Nový Bydžov

ČÁST, PROFESE:

ARCHITEKTONICKO-STAVEBNÍ ŘEŠENÍ

VÝKRES:

Řez A + pohled SV – nový stav

razítko a podpis

Zakázkové číslo:

230157

Datum:

01/2024

Část:

D.1.1

Č.výkr.:

12

Stupeň:

DPS

Formát:

6x44

Změna:

01

Měřítko:

1:100